

深谷大里看護専門学校図書室だより

★知識の泉である図書室をたくさんの人に利用していただきたく、「図書室だより」を発行することになりました。よろしくお願いたします。(司書：関根)

●図書室の利用について

- ・知識の扉解放時間 月～木曜日 12:20～13:20 16:30～17:30
(図書貸出・閲覧) 金曜日 13:20～17:30

(注)通信制の学生は上記指定時間以外に来校し、図書貸出・閲覧時間の希望がある場合は、教職員がその都度対応します。

- ・図書室の利用時間 火・水・木曜日 9:00～17:30
(勉強・パソコン) 月・金曜日 9:00～18:30

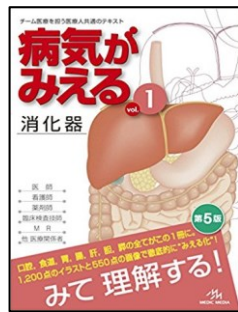
通信制の面接授業のある土・日・祝 9:00～16:45

- ・利用冊数と期間 3年課程:3冊 14日間 2年課程:3冊 28日間
卒業生:3冊 56日間 教職員:7冊 60日間

●実習や日々の学習に役立つ本と雑誌



「ユマニチュード入門」
認知症の方との関わりで
困った時に心の友になる本
です。



「病気がみえるシリーズ」
わかりやすいイラストと
リアルな写真で理解が深ま
ります。



「コウノドリ」
母性の実習前に絶対
に読んでほしいマンガ
です。



「消化器外科ナースング」
外科の実習にとっても役
立つ雑誌です。先生方も
よく利用されています。



「のほほん解剖生理学」
イラストが多く、とて
もわかりやすい説明があ
るので覚えやすいです。



「キラリ看護」
初心を忘れてはいけ
ないことを実習に活か
す本です。